



**Aktueller Sachstand ORH-Gutachten  
zur Struktur und Organisation  
des amtlichen Veterinärwesens und der  
Lebensmittelüberwachung**

**Verbraucherkommission Bayern  
12. Oktober 2016**



## Gutachten des ORH

- **Empfehlungen zu kurzfristige Maßnahmen (13-Punkte-Programm) und darauf aufbauend die**
- **Empfehlungen zu Strukturänderungen in der Lebensmittelüberwachung und Veterinärverwaltung**



## Beschlüsse des Ministerrates

- **Februar 2016**
  - Prüfung der Empfehlungen des 13-Punkte Programms und
  - zeitnahe Umsetzung im Rahmen vorhandener Stellen und Mittel zeitnah
- **Juli 2016**
  - Gründung einer bayernweit zuständige Kontrollbehörde für Lebensmittelsicherheit und Veterinärwesen für komplexe Betriebe
  - Erarbeitung eines detaillierten Umsetzungskonzept bis Ende Oktober 2016



## 13 Punkte Programm

1. Steuerung und Kommunikation
2. Korruptionsprävention
3. Homogenes Verwaltungshandeln
4. Kontrollprogramme in der Lebensmittel-sicherheit
5. Erfüllung von Kontrollvorgaben
6. Ankündigung von Kontrollen und Probenahmen
7. Begleitung und Überwachung von Eigenkontrollen
8. Zeitdauer von Laboruntersuchungen
9. Aufwand für Dokumentationen und Datenerfassung
10. Organisatorische Anordnung von Fach- und Vollzugspersonal in den
11. Fortbildungsangebot der AGL
12. Materialbeschaffung
13. Aufgabenveränderung



## Kontrollbehörde für Lebensmittelsicherheit und Veterinärwesen

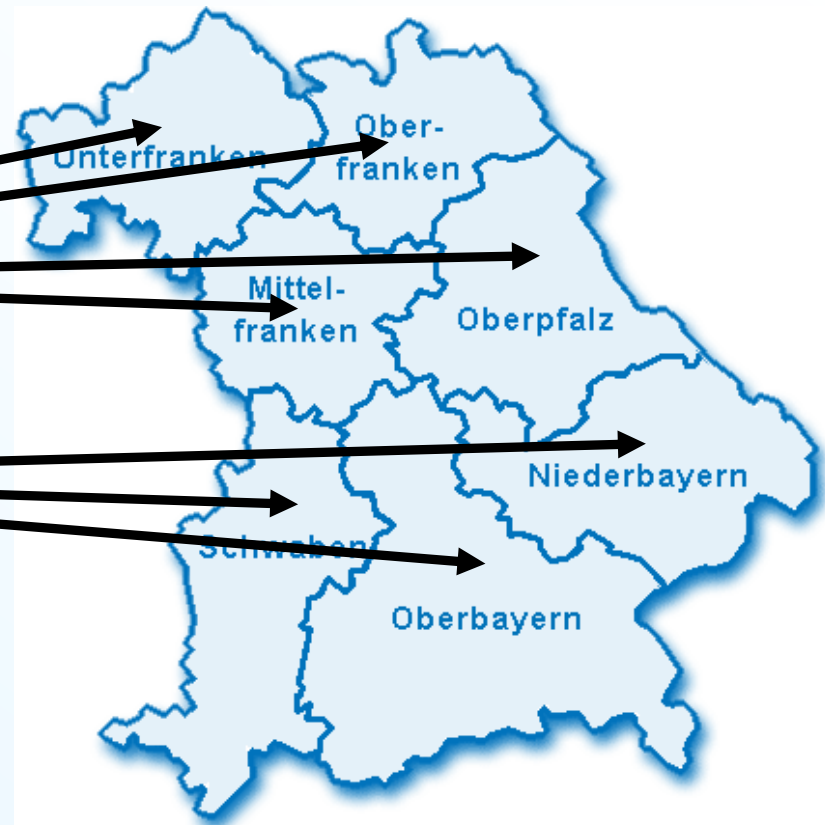
Zwei Standorte  
mit interdisziplinären Kontrollteams

**Nordbayern**

(Kulmbach)  
und

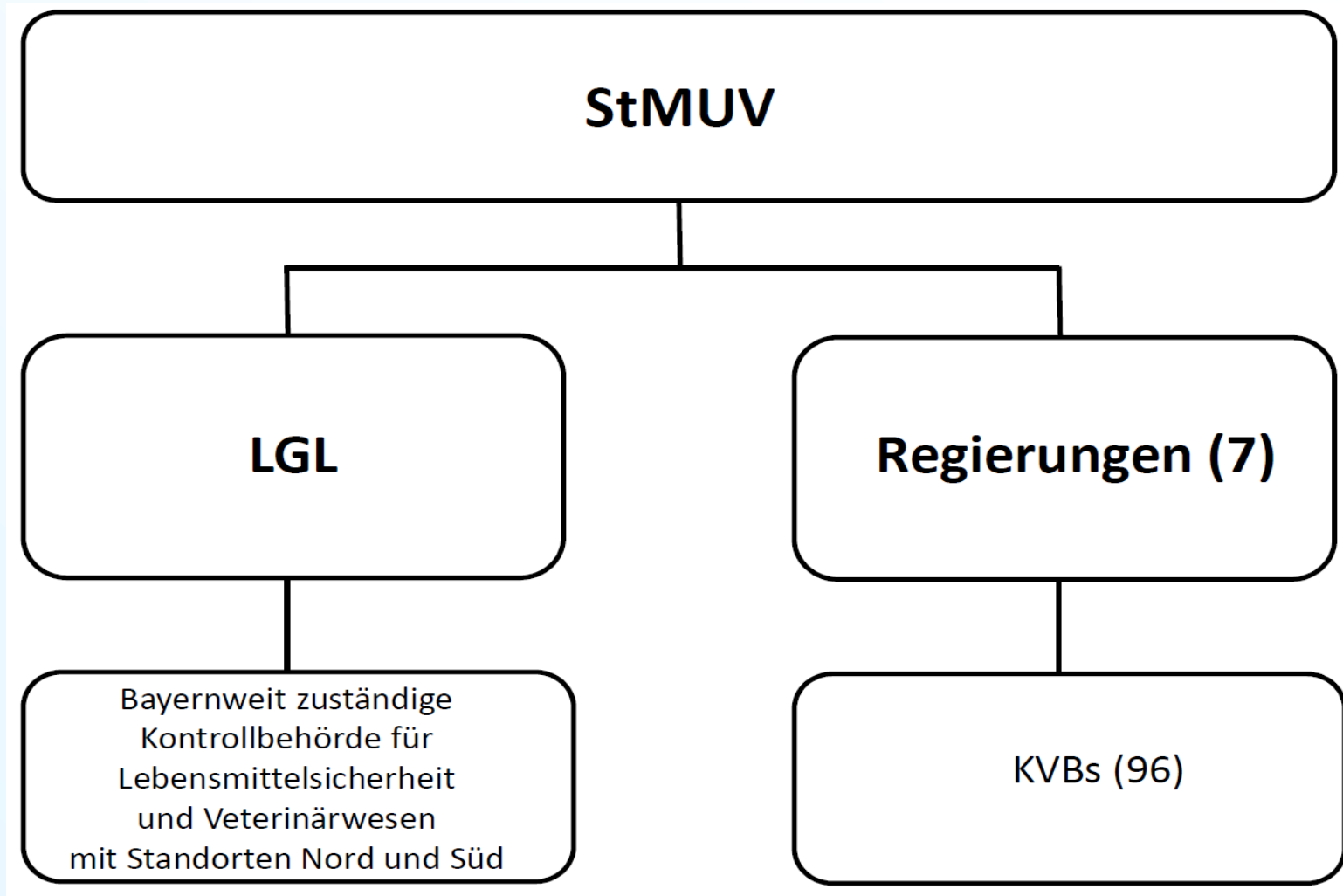
**Südbayern**

(Standort wird noch festgelegt)



Entwurf Doppelhaushalt 2017/18:

- **70 neue Stellen**
- 4,1 Mio. Euro
- Verlagerung von **20 Stellen aus dem LGL** an neue Behörde





## Komplexe Betriebe

- Rechtsichere Abgrenzung der Betriebe nach abstrakten rechtlichen Abgrenzungskriterien
- Im Mittelpunkt der Überlegungen steht die Lebensmittelsicherheit
- Primäre Abgrenzungskriterien
  - Überregionalität
  - Mikrobiologische Anforderung an das hergestellte Lebensmittel/Produkt
  - Komplexität des Betriebs
  - Notwendigkeit fachlichen Spezialwissens an der Kontrollbehörde für bestimmte Betriebskategorien